

# Invitation



## Petite-enfance O'Coeur du bien-être

Participez en famille à notre matinée prévention !  
De nombreux ateliers & conférences vous seront  
proposés autour du développement du jeune enfant.



le samedi 14 septembre 2024



à partir de 9h sur le site de La Grande Maison  
FAM/MAS situé à Ballan-Miré (37)



Coordination VYV Enfance  
02 47 73 05 22  
[servane.metivier@vyv3.fr](mailto:servane.metivier@vyv3.fr)





# Programme familial

Entrée libre  
& gratuite !

## Accès libre à partir de 9h15

- **Kiné Sport Prévention** - 2 kinésithérapeutes interviennent autour d'un parcours moteur/ vélos.. pour aborder des sujets autour de l'importance du sport chez l'enfant, ou encore la motricité chez les plus jeunes.
- **Diététique et accompagnement à la parentalité** - Clémence BONTEMPS vous apportera des conseils en allaitement, et abordera des sujets autour de la diversification alimentaire.
- **Consultante en sommeil** - Caroline DECRE travaillera autour de 10 idées reçues.



## Ateliers toutes les 30 minutes, dès 9h15

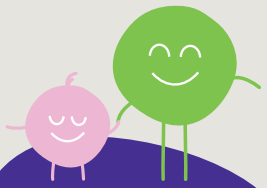
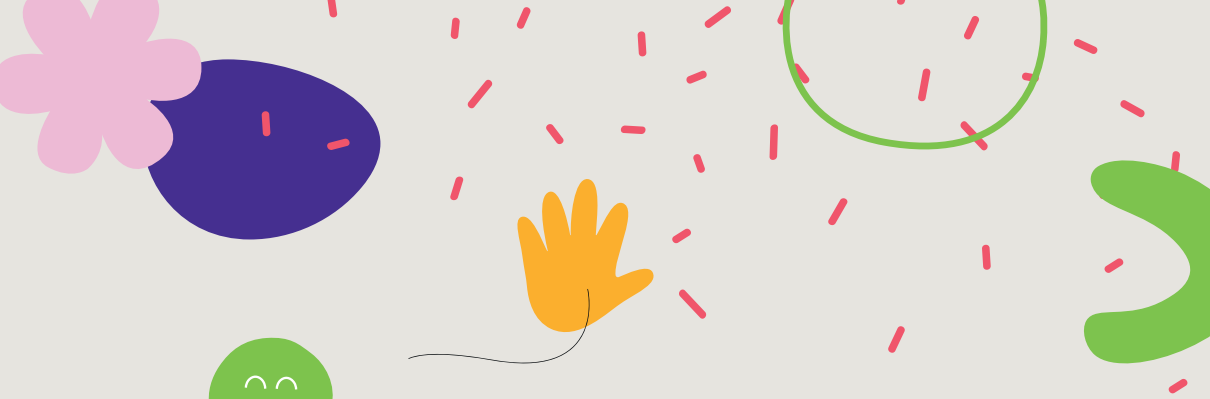
- **Projet Yoga Famille** - Audrey FOXON aura pour objectif de réunir parents et enfants autour d'une activité sport ludique. Le yoga est accessible à tous et un espace snoezelen permettra aux tout-petits d'explorer le bien-être à leur façon.
- **Ateliers d'éveil musical** - L'association *Au Creux de l'oreille* vous initiera à la musique classique autour du thème : **Les animaux et la nature dans la musique classique**.



## 3 sessions : 9h30 / 10h30 / 11h30

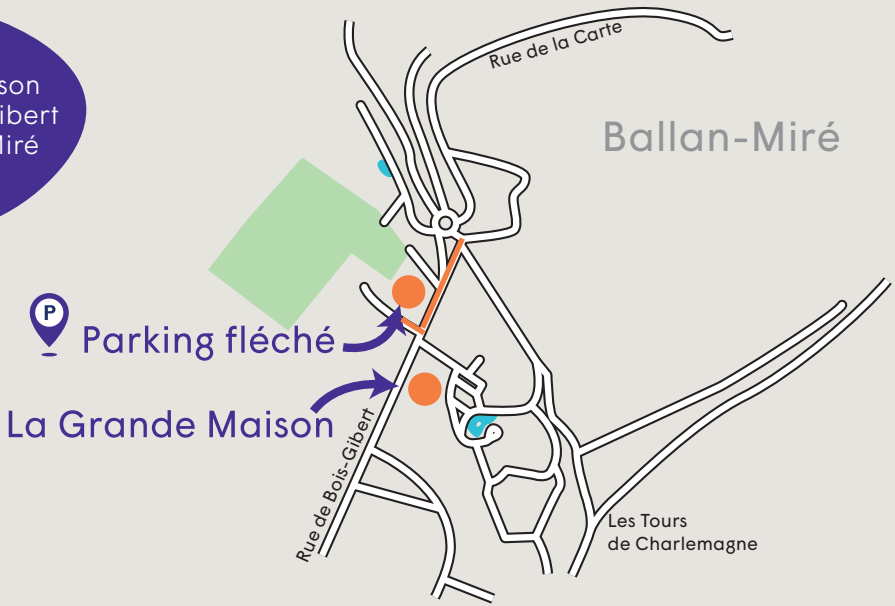
- **Ateliers d'éveil sensoriel** - La Compagnie Switch animera des ateliers de libre exploration sur le thème : **Le blanc**.
- **Troubles alimentaires pédiatriques** - deux orthophonistes animeront des mini-conférences autour de l'alimentation, des troubles de l'alimentation pédiatriques, leurs signes, etc.





La Grande Maison  
30 rue de Bois-Gibert  
37510 Ballan-Miré

E60



 Parking fléché  
à l'extérieur  
du site

Parking fléché  La Grande Maison = 5 minutes à pieds